



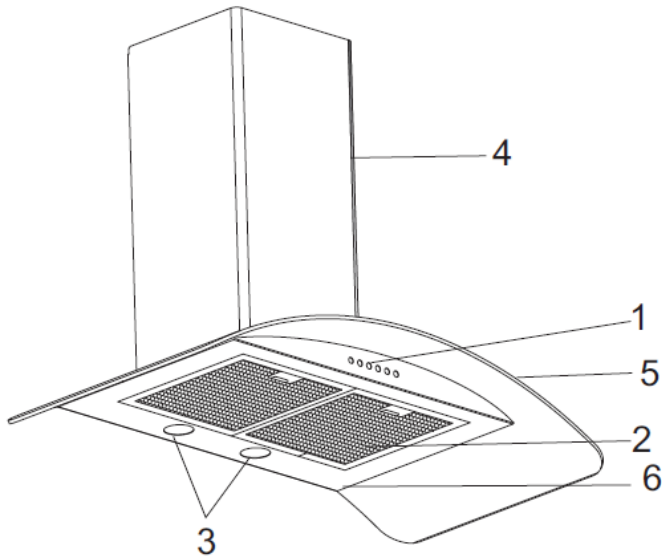
סחרוב 12, א.ת.ח.  
ראשלי"צ 75707  
טל. 039614613  
פקט 039524837  
[www.kant-ly.co.il](http://www.kant-ly.co.il)  
[www.lyvent.co.il](http://www.lyvent.co.il)

## קולט אדים מדריך למשתמש

### דגם LV-G-285



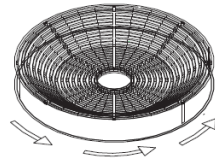
## הצגת המכשיר



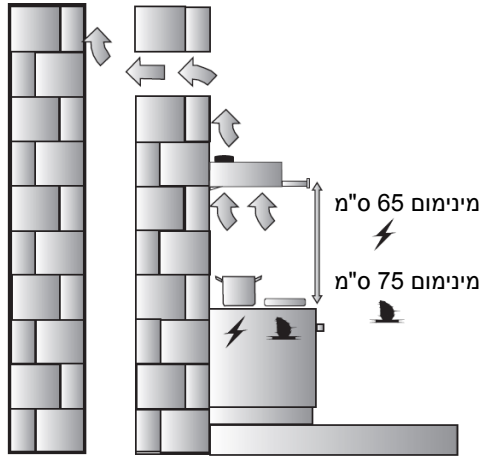
- (1) לוח בקרה
- (2) מסנן שמן אלומיניום
- (3) זכוכית תאורה
- (4) ארובה חיצונית
- (5) זכוכית חסינה מפני חום
- (6) גוף



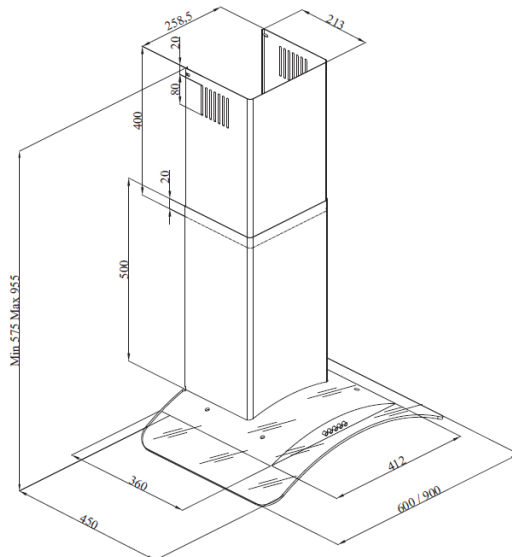
איור 2

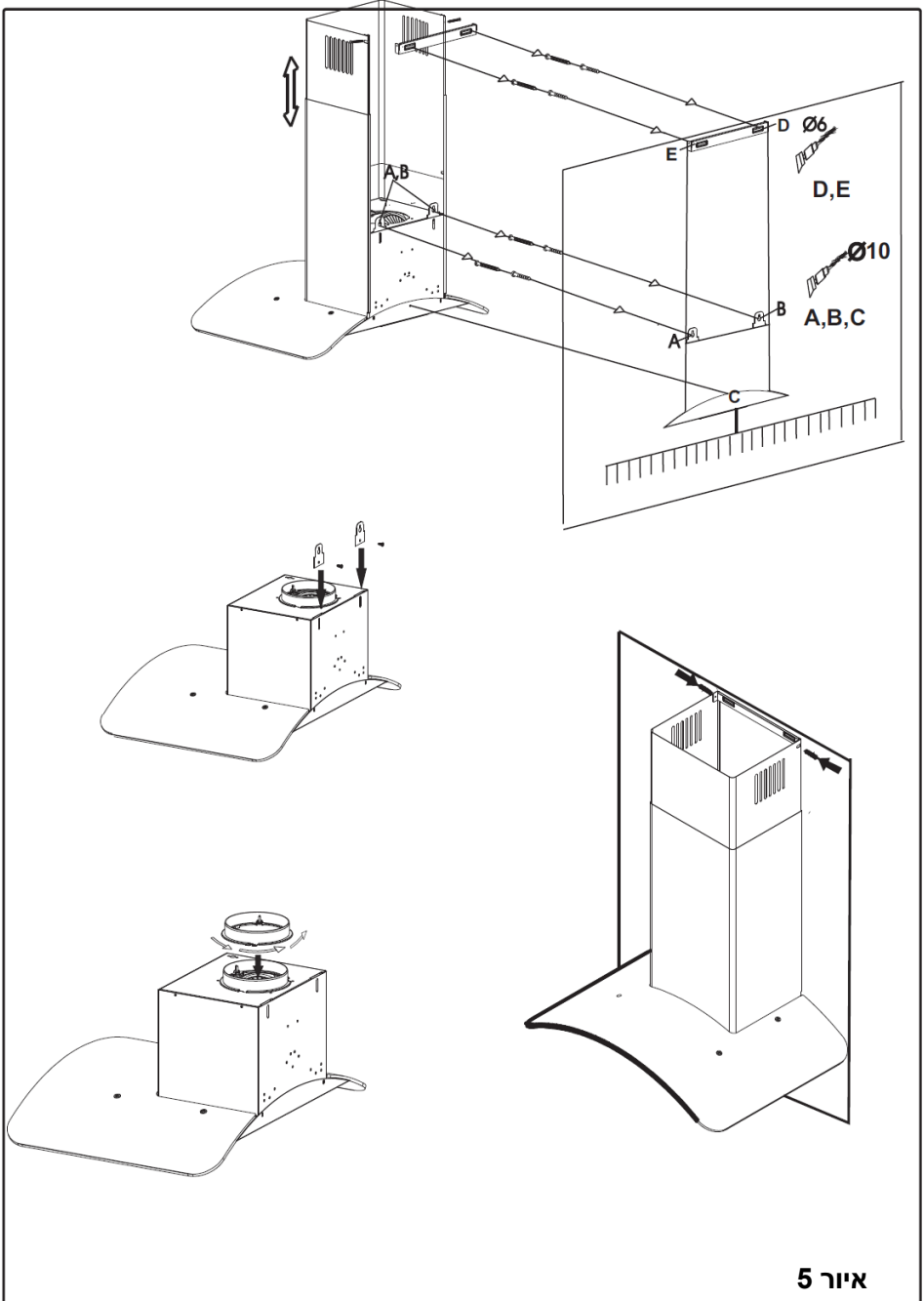


איור 1

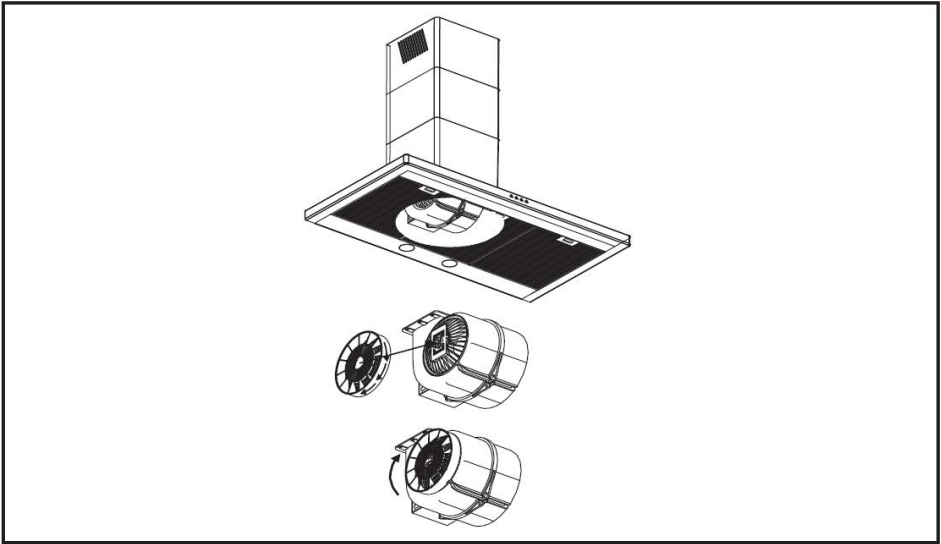


איור 4





איור 5



## קולט אדי בישול

### הקדמה

לקוחות יקרים, תודה לכם על שבחרתם במוצר זה. אנו מבקשים להבטיח את שביעות רצונכם. (על מנת להשיג תוצאות מיטביות, בבקשה קראו בקפידה מדריך הוראות זה).

### הערות

בבקשה שמרו על קבלת הרכישה שלכם עם תעודת האחריות על מנת לתת תוקף לאחריות שלנו, ושמרו את החשבונית יחד עם תעודת האחריות. אם לא תעשו כן תעודת האחריות שלכם עשויה להיות בטלה וחסרת תוקף מבחינתנו.

על מנת שנוכל להימנע מסיכונים כלשהם, וודאו כי חשמלאי מוסמך יבצע את כל ההכנות הנוגעות להתקנת המוצר.

יש לקרא את הוראות הבטיחות בקפידה לפני שמתקינים את המוצר ולהימנע מכל תאונה אפשרית.

שמרו על חוברת ההוראות במיקום נוח ונגיש.

### הנחיות בטיחות

- קולט האדים מיוצר לבישול רגיל ולשימוש ביתי.
- השימוש במוצר למטרות אחרות עשוי להציבו בפני סכנת כשלונות והמוצר לא יכוסה במסגרת האחריות במקרה כזה.

- כל החיווטים הסופיים חייבים להתבצע על ידי חשמלאי מוסמך. ההתקנה על ידי גורמים לא-מוסמכים עשויה להביא לתפקודים לקויים של פעילות המכשיר ולהזיק למוצר.
  - יציאת צינור המפלט חייב שלא להיות מחוברת ליציאות גזי ארובה המשחררות אדים הנוצרים מפעילות מכשירים אחרים.
  - במקום בו המכשיר נמצא בשימוש יחד עם מכשירי שריפת גז ודלקים אחרים, חובה לדאוג לאינורור תקין של החדר.
  - השימוש במכשיר בו זמנית עם מכשירי בעירת דלק אחרים ולא-חשמליים עשוי להזיק לתפקודם (מאחר והמכשיר משתמש באוויר הסביבה).
  - בעת ההתקנה, קולט האדים חייב להיות מקובע לפחות 65 ס"מ מעל תנורים חשמליים ולפחות 75 ס"מ מעל תנורים הפועלים על גז או דלק מעורב.
  - בעת ההתקנה, כבל החשמל חייב שלא להיחשף לכל גורם של לחץ או מעיכה.
  - אין להעלות מזון באש מתחת למכשיר.
  - אל תשאירו שמן בחימום במיכל כלשהו בתנור. מיכלים עם שמן מתחמם יכולים להיות בעלי נטייה להתלקחות-עצמית.
  - וודאו כי המסננים מוחלפים בזמן הנדרש. מסננים שלא הוחלפו בזמן יכולים להוות סכנה לפריצה דליקה בשל השמן המצטבר עליהם.
  - חובה שהאוויר הנפלט מקולט האדים לא ישוחרר לארובה המשמשת פליטת אדים של בעירת גזים ושאר דלקים.
  - שמרו את התקע במקום נגיש כדי שתוכלו לנתק את המכשיר מזרם החשמל במקרה של סכנה.
  - נתקו את המוצר מזרם השמל לפני פעולות תחזוקה. (נתקו את זרם החשמל למוצר באמצעות ניתוקו מהשקע).
  - כאשר מכסה הארובה והמכשירים פועלים באנרגיה שאינה חשמלית והם פועלים באותו הזמן, הלחץ השלילי בחדר לא יעלה על  $4\text{Pa}$  ( $4 \times 10 \text{ bar}$ ).
- הערה: במקרה של שריפה, נתקו את החשמל מקולט האדים ומהכיריים, כסו את הלהבה. לעולם אל תשתמשו במים כדי לכבות שריפה.

### אביזרים נילווים סטנדרטיים

- חומרי ההרכבה.
- רכיבי פתחי הארובה יחד עם מערכת מניעת חזרה.

### אביזרים נילווים אפשריים

#### מסנן פחם פעיל

יש להשתמש במסנן פחם פעיל על מנת לסנן את האויר בסביבה כשאין ארובה והאוויר יוצא בחזרה לאוויר הבית. ניתן לקבל מסנן פחם פעיל מסוכן השירות המורשה או מהספק. תחילה יש להסיר את מסנן השכבות על מנת להתקין את מסנן הפחם הפעיל. מסנן פחם פעיל המותקן על כיסויי מנוע מותקן לתוך השקע כך שהתופסנים הבינוניים מתאימים לו. מסנן פחם פעיל מורכב על ידי סיבוב בכיוון החץ כמודגם באיורים 4-10.

## **לשימוש עם ארובה:**

שחרור האוויר מסופק על ידי שילוב צינור גמיש בקוטר 120 מ"מ ובין המוצר והארובה. מערכת מניעת החזרה בעלת ה- N-RV (שסתום אל-חזור) מונעת מהגזים או האוויר המשמש לחזור למטבח מהארובה.

## **אזהרה!!!**

יציאת קולט האדים חייבת שלא להיות מחוברת לתעלות אוויר כלשהן המחוברות למכשירים פולטי אדים אחרים.

## **לשימוש בלי ארובה (מצב מחזור אוויר):**

האוויר מסונן על ידי שני מסנני פחם ומוחזר לסביבה. האוויר המסונן מועבר מחדש לסביבה דרך או מעל לארון בעזרת צינור בקוטר 120 מ"מ או ארובת N-RV. שיטה זו משמשת במטבחים בהם אין פתח ארובה או תעלת איורור המובילה למקום בו ממוקם פתח הארובה.

## **התקנה**

### **פריקת המכשיר:**

בדקו שהמכשיר אינו סובל מעיוותים או עיקומים. פגיעות שנגרמו עקב ההעברה חייבות להיות מדווחות באופן מיידי לסוכן האספקה. פגמים שהתגלו חייבים גם הם להיות מדווחים למוכר. אל תניחו לילדים לשחק עם חומרי האריזה.

### **מיקום המכשיר:**

עם השלמת ההתקנה, המרחק בין המוצר לתנור חשמלי חייב להיות לפחות 65 ס"מ, ו- 75 ס"מ בין המוצר למכשירים השורפים דלקים אחרים (איור 4).

### **חיבורים חשמליים של המכשיר (איור 5):**

המכשיר שלכם מצויד בכבל אספקת חשמל מוארק ובעל תקע, אשר חובה לחבר לשקע מוארק הנגיש בקלות. אורך הכבל החשמלי: 1.50 מטרים. חובה להתקין את החיבורים החשמליים של המכשיר שלכם על ידי חשמלאי מוסמך.

## **התקנת קופסת השואב על הקיר**

### **1. מתלה**

מתלים בחלקו האחורי של קולט האדים חייבים להיות מותקנים במקומם.

## 2. יצירת החורים

משכו במתלים החוצה, מקמו וקבעו אותם על ידי שימוש בברגי M4.

**(א) קידוח חורי סיוע:**

קדחו 3 חורים בעזרת מקדחה של 8 מ"מ בקיר כך שקולט האדים יתאים לתוך חורי התמיכה כשם שחורי מנעול מתאימים בחלקו האחורי של נייר מגולוון. קדחו 2 חורים בעזרת מקדחה 6 מ"מ על מנת להבריג את נייר הרכבת הארובה כך שיותקן בגובה 5 ס"מ מתחת לתקרה.

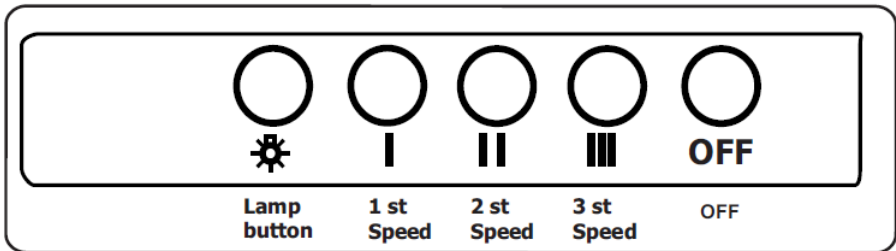
**(3) קיבוע הדיבלים:**

- (א)** קבעו 3 דיבלים של 8 מ"מ לזווי התמיכה לתוך החורים שקדחתם.  
**(ב)** קבעו 3 דיבלים של 6 מ"מ לנייר הרכבת הארובה בתוך החורים שקדחתם.

## שימוש במוצר

### בחירת מהירות

לקולט האדים יש מנוע שלוש-מהירויות ומתג רב-מיקומים כדי לחבר את המנוע. לביצועים טובים ביותר, אנו ממליצים לכם להפעיל את היחידה במהירות גבוהה כשיש עשן רב או ריח חזק. המנוע מתחיל כשמתג ההסטה נפתח ועוצר כשמתג ההסטה נסגר. הקולט חייב להתחיל מספר דקות לפני שהבישול מתחיל ולהמשיך ולפעול לאחר שהבישול מסתיים עד שהריחות והעשן יעלמו לחלוטין.





## התקנה (איור 6)

### התקנת קולט האדים על קיר

כדי לתלות את המוצר על ברגי התליה, ישנם 2 חורי תליה מתאימים לחורי המפתח. חלקים אלו מהודקים עם בורג-כנפיים M4 אשר כלול במארז המכשיר יחד עם חומרי האריזה. לפני הרכבת המוצר, דחפו קדימה את חורי התליה והדקו את בורג-הכנפיים.

### א) קידוח חורי תלייה

- פתחו את החורים בנקודות A, B, C עם מקדח בקוטר  $8\text{ מ"מ}$  כמוצג באיור 2. פתחו 2 חורים בנקודות D, E עם מקדח  $6\text{ מ"מ}$  לחיבור לוחית החיבור של הארובה כך שאפשר יהיה לתלות את הארובה  $15\text{ מ"מ}$  מתחת לתקרה.

### התקנת התקן הקיר

- נעצו את התקני הקיר (דיבלים) של  $8\text{ מ"מ}$  (A, B, C) בעזרת פטיש לתוך הקידוחים.
- התקינו את 2 התקני הקיר (דיבלים) להרכבת הארובה שהם בקוטר  $6\text{ מ"מ}$  (D, E) בעזרת פטיש לתוך הקידוחים.

### הברגת ברגי התליה

- הבריגו את ברגי התלייה להתקני הקיר (דיבלים) של  $8\text{ מ"מ}$  בחורים A, B. צריך להישאר מרווח של  $5\text{ מ"מ}$  בין ראש הבורג והקיר.
- הבריגו את לוחית חיבור הארובה להתקני הקיר (דיבלים) של  $6\text{ מ"מ}$  בנקודות E, F שחיברתם לקיר והמסופקים עם המכשיר.

### תלייה על הקיר

- אחזו את גוף הקולט ותלו אותו מהחורים, אלו הזחים לחורי מפתח, לברגי התלייה (A, B). הדקו את הברגים בעזרת מברג. התאימו את המכשיר לקיר עם בורג אחד דרך חור C הממוקם מתחת לגוף.
- הבריגו את ארובת הפלסטיק לחלק העליון של גוף המכשיר.
- הצמידו את צינור האלומיניום הגמיש על הארובה. הצמידו את הצד השני של הארובה לפתח הפליטה.
- הציבו את ארובת הפליטה בארובה הפנימית. חברו את הארובה לתוך הגוף.

### חיבור ארובת הפלסטיק (איור 3)

חברו את מתאם ארובת הפלסטיק לחלק העליון של הגוף בעזרת בורגי  $9.9 \times 3.9$ . חברו קצה אחד של הצינור הגמיש למכשיר ואת הקצה השני לארובת המטבח. בדקו וודאו שחיבורים אלו אינם מתפרקים בזמן פעולה בעוצמה מקסימאלית של המכשיר.

### תאורה

לקולט האדים ישנן שתי נורות וזמתג-נורה אחד להפעלתן. לחצו על לחצן הנורה בכדי להפעיל את התאורה.

### איוורור מתאים

ליישום איוורור הולם, חלונות הנפתחים אל החוץ חייבים להישמר סגורים. דלתות וחלונות הנפתחים לתוך הבית יכולים להישאר פתוחים.

## הערה חשובה

שימו לב לסביבה ולמכשירים כאשר אתם מפעילים את קולט האדים בו זמנית עם מכשירים המשתמשים באוויר הסביבה ובדלק (דוגמת מחממים הפועלים על גז, דלקי בנזין, פחם או עץ הסקה, גייזרים ועוד) שכן הדבר עשוי להשפיע על הבעירה מאחר וקולט האדים פולט את האוויר באטמוספירה שבחוץ.

## עצה זו אינה מחייבת בעת תפעול המכשיר עם ארובה. תחזוקה

נתקו את המכשיר עוד קודם לתהליכי התחזוקה (נתקו את אספקת החשמל על ידי הוצאת התקע מהשקע).

## מסנן שכבות אלומיניום

מסנן שכבות האלומיניום מכיל את האבק והשמן שבאוויר הנקלט. מסנן מתכתי חייב להישטף במי סבון חמים כל חודש או, אם ניתן, במדיח כלים ( $60^{\circ}\text{C}$ ).

## פירוק מסנן שכבות האלומיניום

לחצו על מלחצי הקפיץ שבקצהו של מסנן השכבות ופרקו אותו. אל תרכיבו לפני שהרכיב התייבש לחלוטין לאחר הניקוי.

## השבת מסנן פחם

מסנני פחם מונעים את התפשטות הניחוחות באוויר. יש להחליף את מסנן הפחם כל 4-5 חודשים תחת תנאים רגילים. אין לשטוף מסנני פחם. על מנת להחליף את מסנני הפחם סובבו אותם נגד כיוון השעון (איור 3).

## שימו לב

אי-עמידה בתקנים ובחוקים הנוגעים לניקוי והחזרת המסננים עשויה לגרום לשריפה. לפיכך, אנו ממליצים בחום שתקפידו על ההוראות הבאות.

## ניקוי

משטחים חיצוניים של קולט האדים שלכם חייבים להיות מנוגבים במטלית לחה עם נוזל ניקוי. אל תנקו את היחידה עם מוצרים המכילים חומרים מאכלים.

## החלפת רכיבי התאורה

נתקו את קולט האדים. הוציאו את מסנן שכבות האלומיניום. הוציאו את הנורה השרופה והחליפו אותה בנורה חדשה בעלת אותו הערך החשמלי.

בדקו את מסן הפחם (מסן הפחם יוחלף בחדש בכל 2-3 חודשים בדגמים הכוללים מסן פחם, בשימוש רגיל)	בדקו את השקע (השקע צריך להיות פתוח)	בדקו את המנורות (חיבור המנורות צריך להיות חזק)	בדקו את מסנני האלומיניום (מסנני האלומיניום יישטפו פעם בחודש במצב רגיל)	בדקו את מתג המנוע (המתג צריך להיות במצב פועל)	בדקו את מתג המנוע (המתג צריך להיות במצב פועל)	בדקו את החיבורים החשמליים (המתח ברשת החשמל יהיה בין 220-240 וולט, קולט האדים יהיה מחובר להארקה)	
					✓	✓	קולט האדים אינו פועל
		✓		✓		✓	המנורה אינה דולקת
✓	✓		✓				שאיבת האוויר של הקולט חלשה
✓			✓				קולט האדים אינו מכווון את האוויר החוצה (במקומות ללא ארובה)

## אם המוצר אינו פועל

### לפני שתצרו קשר עם השירות הטכני:

ודאו שהמוצר מחובר לזרם החשמל ושהנתיך של החיווט החשמלי פועל. אל תנקטו בשום פעולה שתזיק למוצר. לפני שתצרו קשר עם השירות הטכני, בדקו את קולט האדים לפי **טבלה 1**. אם הבעיה נמשכת, צרו קשר עם מרכז השירות המוסמך.

### שירות וחלקי חילוף:

אתם יכולים להשיג חלקי חילוף מהספק שלכם או מסוכן שירות מורשה. מספר שירות מורשה כלול באריזתו של המוצר. ציינו את מספר השירות ואת הדגם המצויינים על לוחית המוצר על מנת להזמין חלקי חילוף כשאתם יוצרים קשר עם מוקד שירות או מוכר.

## מפרט טכני

LV-F-285	דגם
220 – 240 V 50 Hz	מתח זינה
F	רמת בידוד מנוע
רמה I	רמת בידוד

היצרן אינו אחראי לנזק ישיר או עקיף שייגרם כתוצאה מהתקנה או חיבור לקויים. לכן כל הפעולות המתייחסות להתקנה ולחיבורי חשמל חייבות להתבצע על ידי צוות מיומן הפועל בהתאם לתקנות המקומיות והכלליות שבתוקף.



יש לבדוק מדי פעם את תקינותו של כבל החשמל. אין להשתמש במכשיר במקרה שכל החשמל ניזוק. תיקון או החלפה של כבל החשמל יבוצעו אך ורק במעבדת שירות מוסמכת.